

Human Detector®

STROMSCHIENEN-LASERSCANNER
ZUM SCHUTZ VON KUNSTWERKEN

Datenblatt

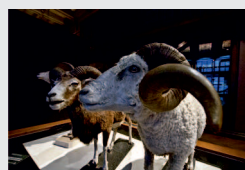
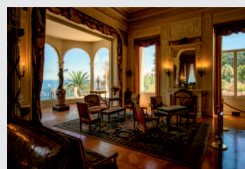


HD-PR

LASERTECHNOLOGIE FÜR MUSEUM UND AUSSTELLUNG

BESCHREIBUNG

Der **Human Detector** Stromschielen-Laserscanner wurde für einen einfachen Einsatz mit Lichtsystemen in Museen, Galerien und Ausstellungen entwickelt. Die Laserhalterung ist kompatibel mit allen 3-Phasen Stromschielen. Der Überwachungsvorhang des Lasers kann an die Exponate angepasst werden. Der **HD-PR** arbeitet komplett alleine und gibt eine hörbare MP3-Nachricht im Alarmfall aus.

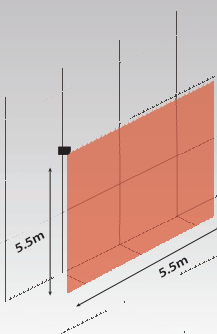


Human[®]
Detector

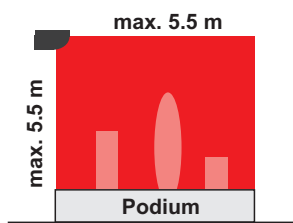
Human Detector® - SECURITY MADE EASY

Stromschienen-Laserscanner Anwendung

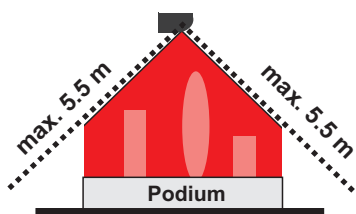
ERFASSUNGSBEREICH



Max. Erfassungsbereich 5.5m x 5.5m
(4m@5% Reflektivität)



90° / 90° Einstellung des HD-PR



45° / 45° Einstellung des HD-PR

TECHNISCHE SPEZIFIKATIONEN

Technologie	Laserscanner, Time-Of-Flight Messverfahren
Detektionsart	Präsenz
Max. Erfassungsbereich	Max. 5.5m x 5.5m (4m@5% Reflektivität)
Öffnungswinkel	90°
Winkelauflösung	0.23° (400 Messungen in 90°)
Emissionscharakteristik (IEC/EN 60825)	Wellenlänge 905nm, durchschnittliche Ausgangsleistung 0.05mW, Laserklasse 1 Wellenlänge 650nm, max. Ausgangsleistung 3mW, Laserklasse 3R, Laserpointer
Betriebsspannung	230V, 50Hz durch Stromschiene
Leistungsaufnahme	Max. 16W bei max. Lautstärke
Reaktionszeit	Max. 50ms zzgl. Ausgangsverzögerung (falls gewünscht)
Ausgang	Max. 10W Audioleistung an internen Lautsprecher
LED-Ausgang	1 dreifarbige LED, Detektion / Ausgangsstatus
Abmessungen	185mm (L) x 227mm (H) x 60mm (D), Gewicht 1220 gr.
Farbe	RAL 9016 verkehrsweiß (andere Farben auf Anfrage)
Temperaturbereich	-10° C bis +45° C
Luftfeuchtigkeit	0-95%, keine kondensierende Nässe
Zul. Vibrationsbelastung	<2G
Konformität	IEC 60825-1; IEC 61000-6-2; IEC 61000-6-3

Spezifikationen können ohne vorherige Nachricht geändert werden. Alle Messungen wurden unter spezifischen Bedingungen durchgeführt.

Haftungsausschluss Dieses Dokument, wie auch alle anderen Dokumente (Angebote / Spezifikationen / Anschreiben / u.s.w.), garantieren keine vom Kunden gewünschte Funktion unserer Produkte. Die heddier electronic übernimmt keine Garantie für eine vom Kunden gewünschte Funktionalität oder Vermarktbarkeit. Der Kunde soll anhand der übermittelten Dokumente in der Lage sein, seine eigene Entscheidung zu treffen. heddier electronic unterstützt ihn hierbei insofern, wie es durch die „Allgemeinen Liefer- und Geschäftsbedingungen der heddier electronic GmbH“ vorgegeben ist.

In keinem Fall haftet die heddier electronic GmbH für Schäden und Folgeschäden, die durch die Nutzung der Produkte und beschreibenden Dokumente entstanden sind. Ausgenommen hiervon sind Schäden, die durch fahrlässiges Verhalten, oder Schäden, die durch übergeordnete Gesetze geregelt sind.

www.human-detector.com

Human Detector® HD-PR

LASERDETECTOREN FÜR KUNSTWERKE UND EXPONATE



heddi er electronic GmbH
Raiffeisenstraße 24
48734 Reken
Germany

Phone +49 (0) 2864 95 178-0
Fax +49 (0) 2864 95 178-28
info@human-detector.com
www.human-detector.com